

Bac professionnel Conduite et gestion d'une entreprise agricole


Le lycée agricole de Kernilien-Guingamp propose la spécialité « Polyculture-élevage » dans la formation au bac professionnel CGEA. Le Bac Pro conduite et gestion d'une entreprise agricole a pour vocation de former des ouvriers agricoles qualifiés et des responsables d'exploitation agricole.

À qui s'adresse le bac professionnel CGEA ?

- Aux élèves sortants de seconde professionnelle ou de seconde générale et technologique.
- Aux élèves qui s'intéressent à l'élevage.
- Aux élèves qui souhaitent travailler ou s'installer dans le domaine de l'élevage.

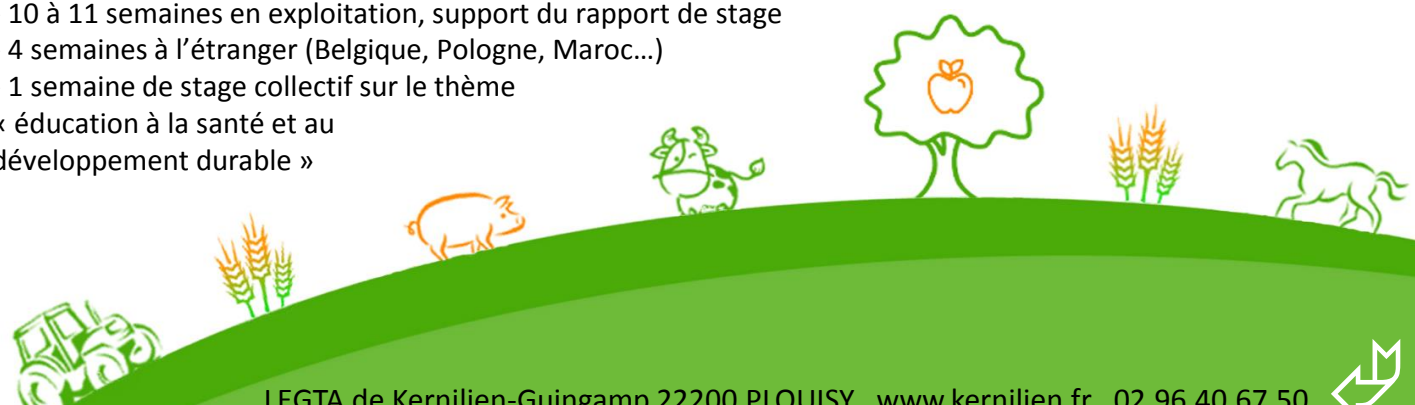
Quel est le contenu de l'enseignement ?

L'enseignement est modulaire. Les modules associent plusieurs disciplines et sont répartis entre modules d'enseignements généraux et modules professionnels.

<p>Enseignements généraux</p> <p>Français : 2 h Documentation : 0 h 30 Mathématiques : 2 h Informatique : 0 h 30 Physique-chimie : 1 h 15 Biologie-écologie : 1 h 15 Langue vivante (anglais) : 1 h 45 Histoire-géographie : 1 h 30 Économie générale : 0 h 30 Éducation physique et sportive : 2 h Éducation socioculturelle : 1 h 30</p>	<p>Disciplines professionnelles</p> <p>Sciences économiques & gestion : 3 h 30 Zootechnie : 3 h 30 (dont 1 h 30 de TP) Agronomie : 3 h 30 Agroéquipement : 1 h 30 Travail en pluridisciplinarité : 4 h Méthodologie, préparation aux examens : 4h</p> <p> Option facultative hippologie-équitation : 3 h Section sportive équitation</p> <p style="text-align: right;">Horaires indicatifs</p>
---	--

14 à 16 semaines de stage sont réparties sur la formation, dont 12 prises sur la scolarité :

- 10 à 11 semaines en exploitation, support du rapport de stage
- 4 semaines à l'étranger (Belgique, Pologne, Maroc...)
- 1 semaine de stage collectif sur le thème « éducation à la santé et au développement durable »



Quelle est la particularité du lycée de Kernilien ?

Grâce à la présence, sur le site du lycée, d'une exploitation agricole comportant deux ateliers d'élevage (bovin lait et porc) et d'un centre équestre, la formation pratique est tournée vers plusieurs espèces animales. Les élèves participent aux travaux de l'exploitation de Kernilien.

Le Stage « production-2 » se déroule principalement en Belgique. Il permet la découverte d'une autre culture européenne.

Les visites à l'extérieur, la rencontre de nombreux acteurs du monde agricole et les périodes de stage permettent à cette formation d'avoir un réel ancrage dans le milieu professionnel.

Quelles sont les conditions d'obtention du diplôme ?

Le baccalauréat professionnel, diplôme national de niveau IV est délivré selon les modalités suivantes :

- pour 50 % au cours des deux années de formation, à partir des notes obtenues en Contrôle en Cours de Formation les CCF. Ce sont des examens organisés par les professeurs de la classe suivant des règles définies par le Ministère

- pour 50 % en épreuves terminales comportant trois épreuves écrites et deux épreuves orales.

Au cours de l'année de première, les élèves peuvent se présenter aux épreuves du BEPA travaux en exploitations polyculture-élevages (TEPE)

Que peut-on faire après le baccalauréat CGEA ?

Après obtention du diplôme, les bacheliers peuvent poursuivre des études vers un certificat de spécialisation, ou en BTSA productions animales, BTSA analyse et gestion des systèmes d'exploitation (ACSE) ...

Il est aussi possible d'intégrer le monde du travail comme salarié agricole.

Le baccalauréat CGEA confère la capacité professionnelle agricole qui permet l'installation.

Comment s'inscrire bac professionnel CGEA ?

L'inscription se fait à la fin de la classe de 2^{de} professionnelle ou générale et technologique, après avis favorable du conseil de classe, après retrait d'un dossier auprès de l'établissement.

